

<提案コンセプト>

「Life Styleを形に現す」

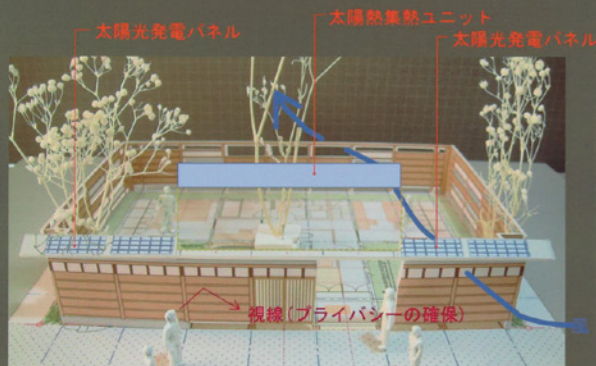
低炭素社会におけるLife Styleは

- ・エコロジカルでエコノミーな生活
- ・環境 (Enviroment) に配慮した生活
- ・ロハスな自然系の生活

これらを支援する環境装置として

「E-Wall」を提案する。

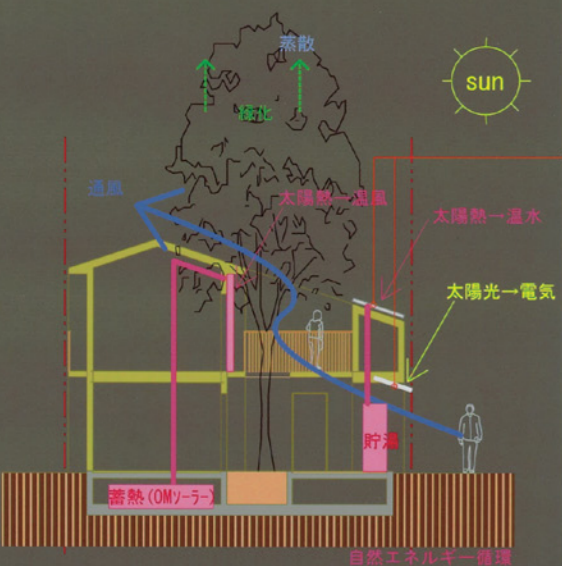
- ・Environment
- ・Ecology
- ・Economy



「E-Wall」模型写真

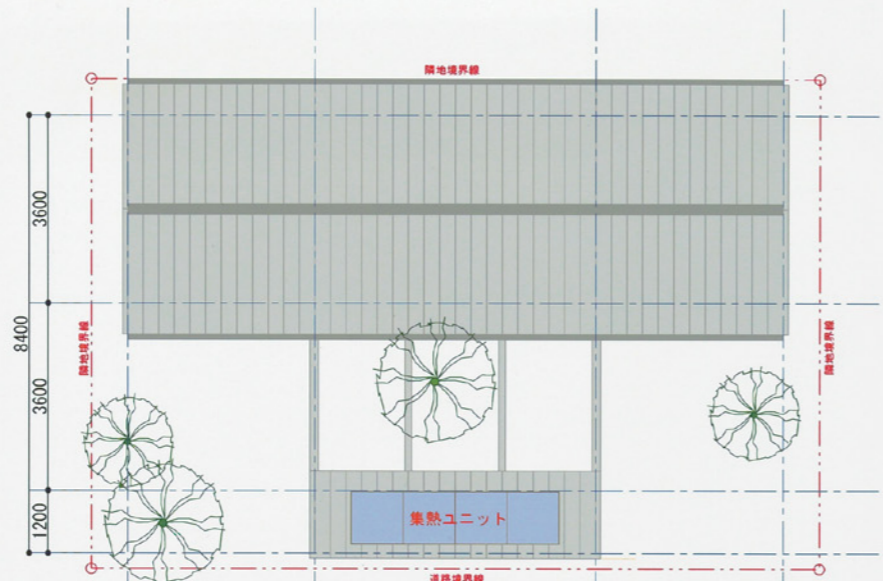
スクリーンは大気の流れを制御し、人の視線を制御する。

「E-Wall」は家を取巻くスクリーンと環境機器で構成される。

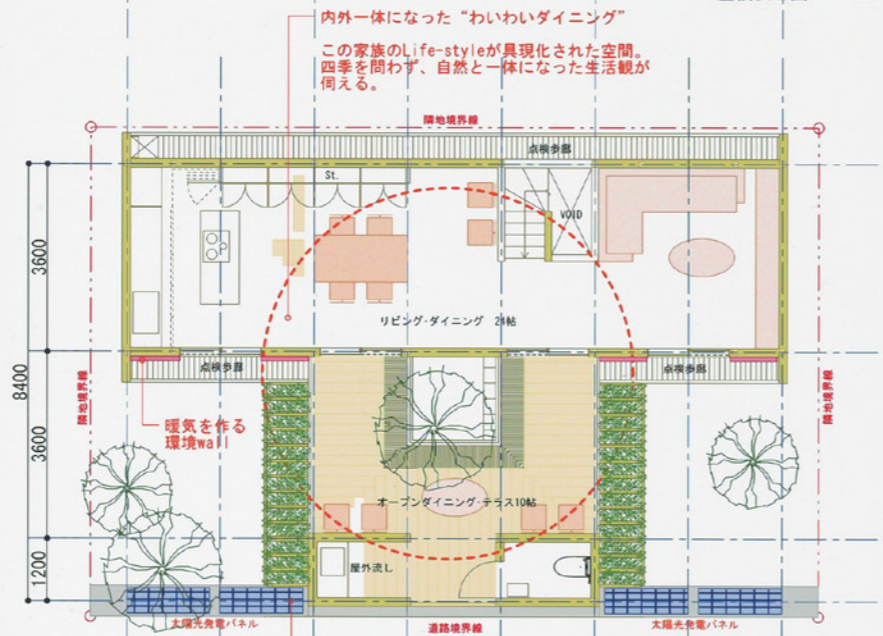


<建築コンセプト>

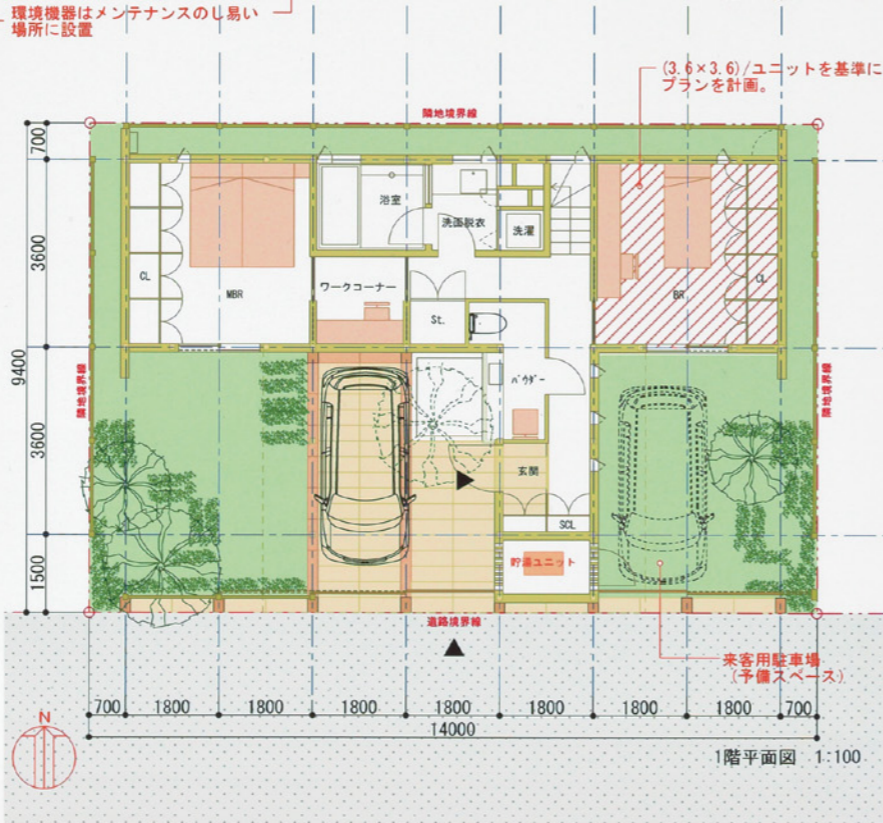
- ・グリッドプラン (3.6×3.6×3.6) による空間のモジュール化
- ・低炭素素材“木”をスクリーン、外壁に使用しLife styleを具現化
- ・構成素材の標準化により、資材流通とコストの低廉化



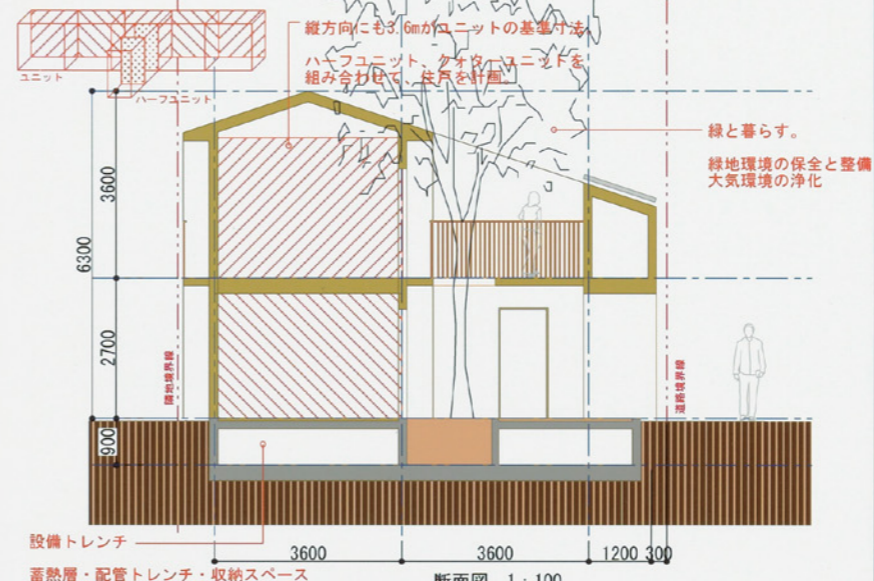
屋根伏せ図 1:100



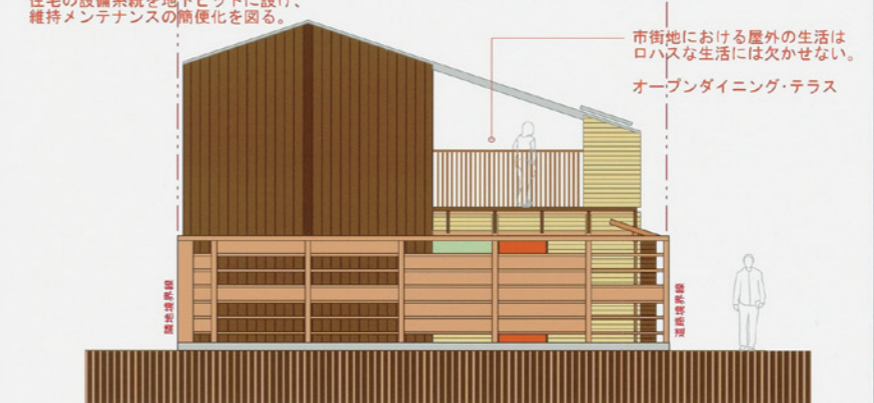
2階平面図 1:100



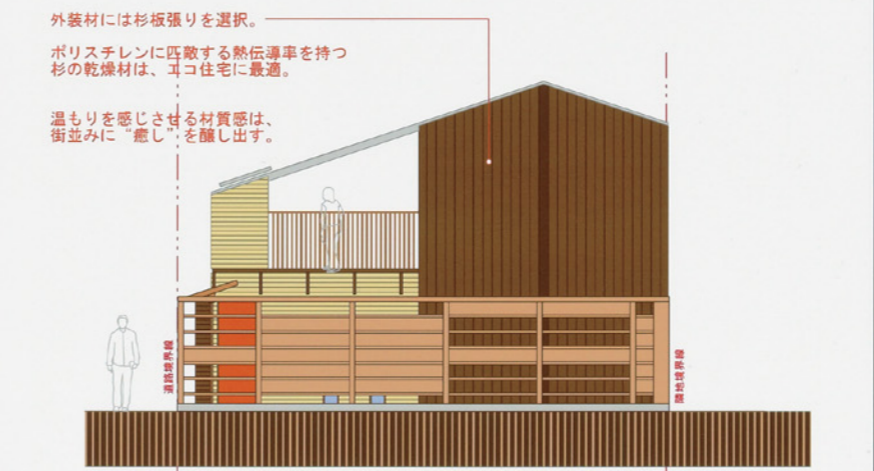
1階平面図 1:100



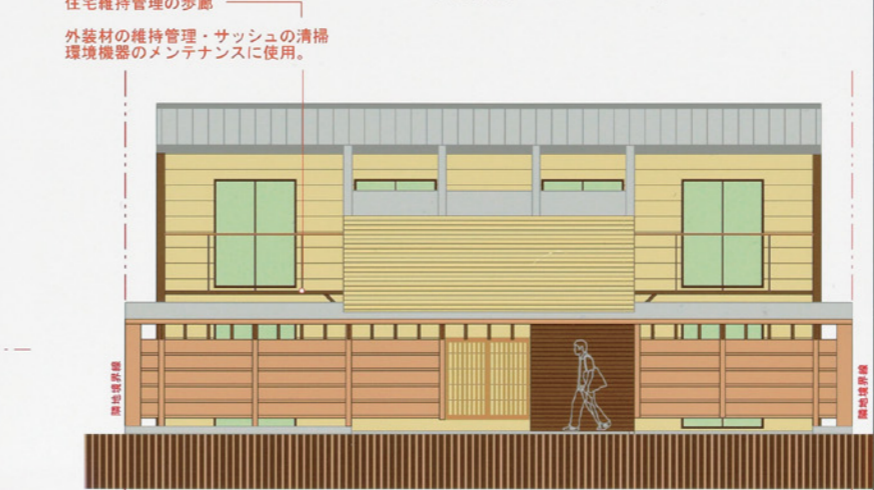
断面図 1:100



西立面図 1:100



東立面図 1:100



南立面図 1:100

<施設規模>

敷地面積 : 131.6㎡ (40坪)

建築面積 : 65.8㎡ (20坪)

建蔽率 : 50%

床面積

1階 : 51.84㎡ (15.7坪)

2階 : 51.84㎡ (15.7坪)

延床面積 : 103.68㎡ (31.37坪)

容積率 : 78.8%

建物規模 : 木造2階建 2LDK

建物高さ : 6.3m



South view



West view



East view



North view