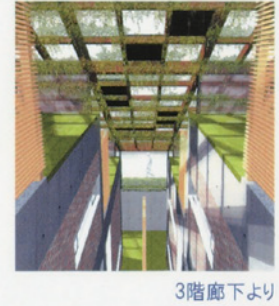
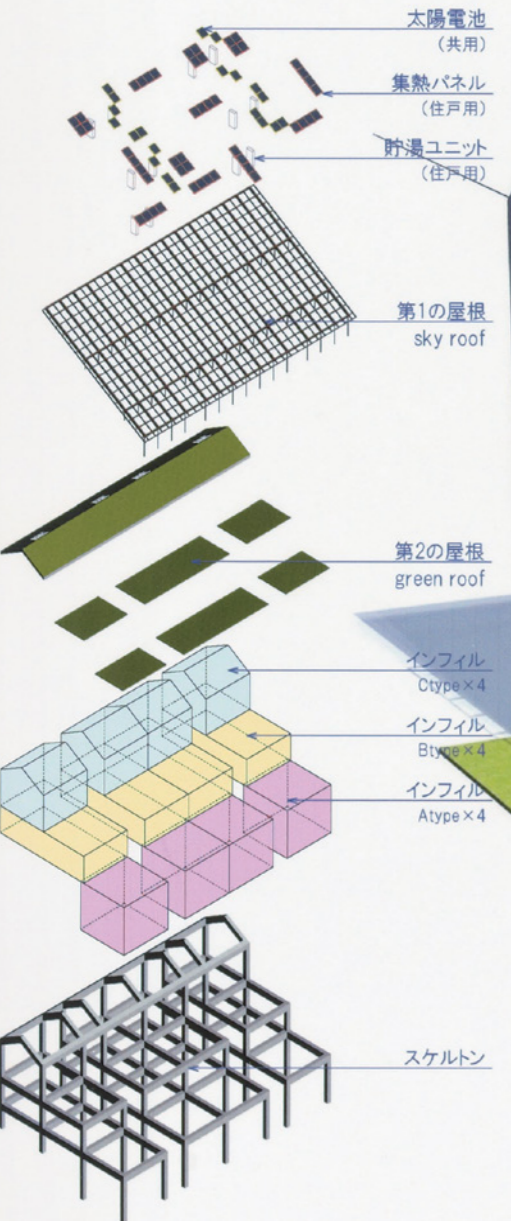
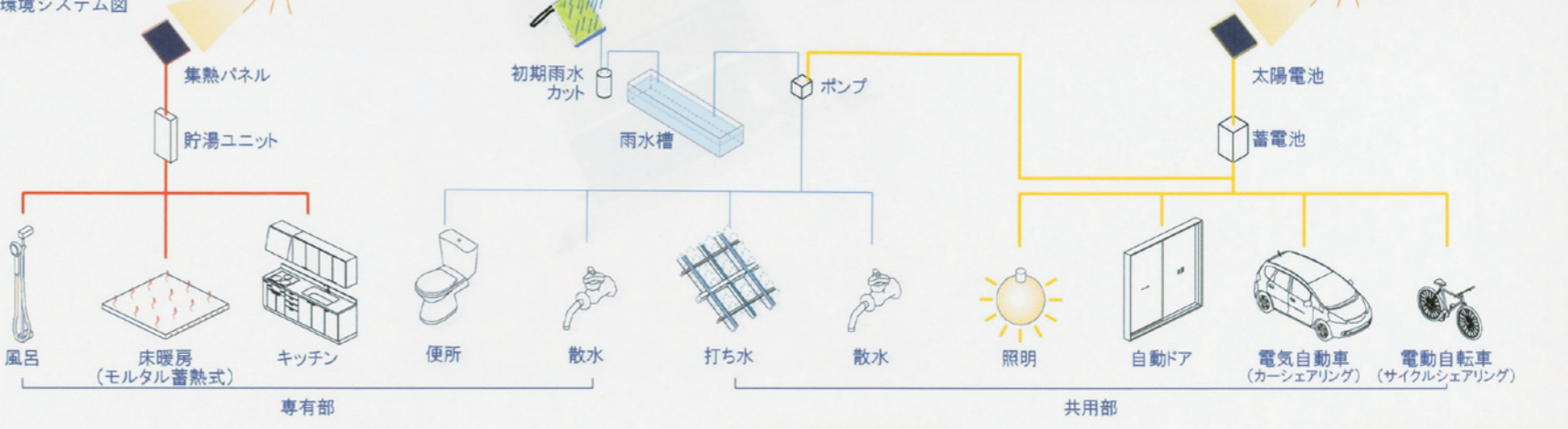


ごく当たり前に空から降り注ぐ太陽の光や雨。これらの最初の境界にあたる屋根のキノウを「遮熱（遮光）」と「断熱」で分けて考えることで単純化される。

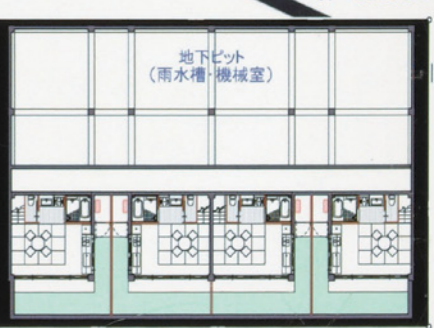
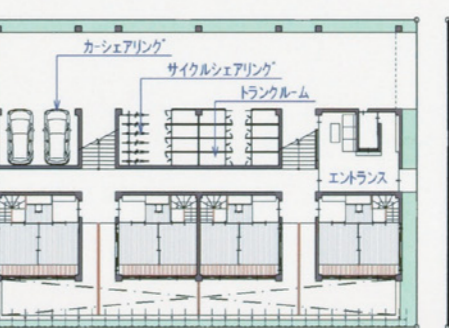
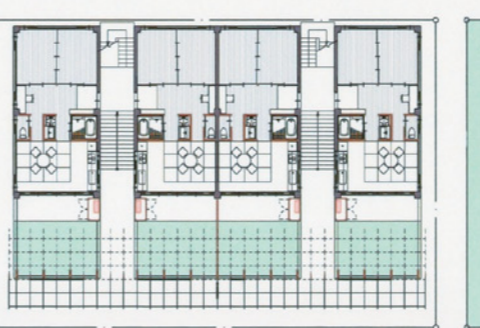
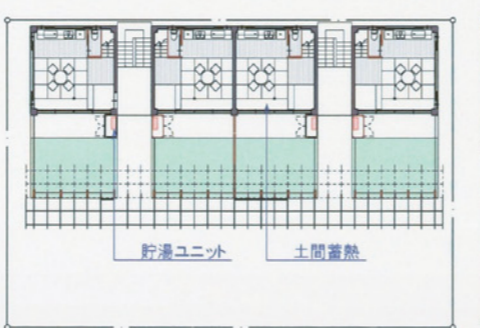
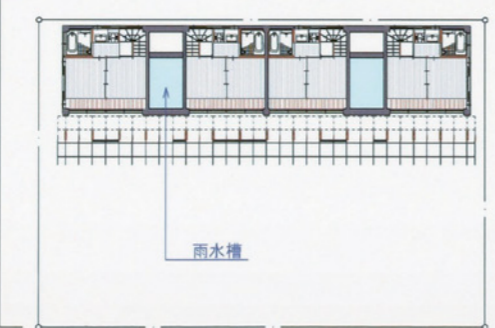
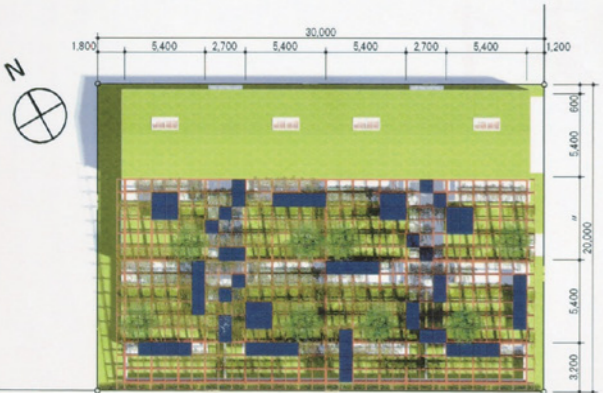
遮熱（遮光）をうけもつ第1の屋根は、何物にも遮られることない太陽の恵みを受け取る格子状の屋根とし集熱パネルと太陽電池のモジュールに合わせたグリッドを形成している。太陽を取り込みたい冬と、遮る夏に対応する「sky roof」である。
第2の屋根は、断熱と雨を受け止める「うつわ」と考える。①専用庭として利用し、②断熱効果を持たせ、③雨水の簡易フィルターの役目を持った芝生屋根が「green roof」である。

集めし住まうことは、大きな敷地で空からの恵みを建物全体で受け止め、その恵みを共有し合うことではないだろうか。
この二つの屋根は「多くの共有する意味」を具現化する装置となる。

- 環境システム図
- スケルトン RCラーメン構造（耐久性）
 - インフィル 木造（可変性・国産、地域産材の利用）・ワンルーム形式
 - green roof 屋上緑化・屋上庭園・断熱効果・雨水簡易フィルター
 - sky roof 木造（国産、地域産材の利用）
 - 太陽熱利用 給湯・床暖房
 - 太陽電池 共用部電力・雨水ポンプ用電力
 - 雨水利用 トイレの流し水・散水・打ち水・清掃用水



- 冬 温かく過ごす工夫 (プランへ考慮)
- ☐ 太陽の光を効果的に受ける
 - ① ダイレクトゲイン
 - ② 落葉樹 + 剪定
 - ③ 土間部に蓄熱
 - ④ 集熱によるモルタル蓄熱式床暖房
 - ☐ 蓄熱した熱を逃がさない
 - ① カーテン等による遮熱
- 夏 涼しく過ごす工夫 (sky roofでの対応)
- ☐ 影をつくる「よしず」や「すだれ」
 - ☐ 緑のカーテン (遮熱) 葉の大きいゴーヤやヘチマの栽培
 - ☐ 打ち水 朝晩の少し涼しくなる頃



配置図兼屋根状図 S=1/350 4階平面図 S=1/350 Ctype 2階 3階平面図 S=1/350 Ctype 1階 2階平面図 S=1/350 Btype 1階平面図 S=1/350 Atype 1階 地下1階平面図 S=1/350 Atype 地下1階